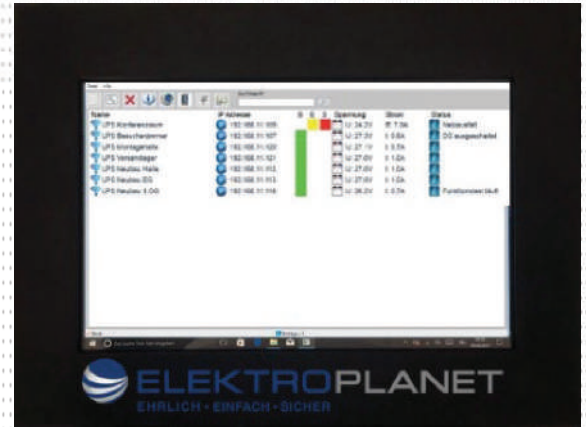
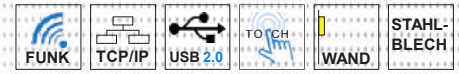


Visualisierungstableau

VISU-TAB



Visualisierungstableau VISU-TAB in extrem schlankem Wandgehäuse zur Programmierung, Fernsteuerung und Visualisierung von bis zu 253 LPS / CPS ELP Anlagen. Einfache Installation durch automatisches Einscannen aller angeschlossenen Anlagen mit Bezeichnung. E-Mail Versand bei Störungen. Hohe Sicherheit – Datenaustausch nur über einen passwortgeschützten Port (SSH). Zugriff auch über WLAN möglich.



Technische Daten

Abmessungen:	H 215 x B 300 x T 15 mm
Display:	10,1" Touchscreen
Betriebssystem:	Windows 10
Eingänge:	USB, LAN
Gehäuse:	Metall, schwarz
Montageart:	Wandanbau
Versorgung:	230V AC, über Steckernetzteil



auch als Software erhältlich
(für Windows PC)

Varianten

Type	Bezeichnung	Bemerkungen	Montage
VISU-TAB	10,1" Tableau zur Visualisierung/Fernsteuerung	max. 253 Anlagen vernetzbar	Wandanbau
CPS/LPS-Manager	Software zur Visualisierung/Fernsteuerung	für vorhandenen Windows PC	

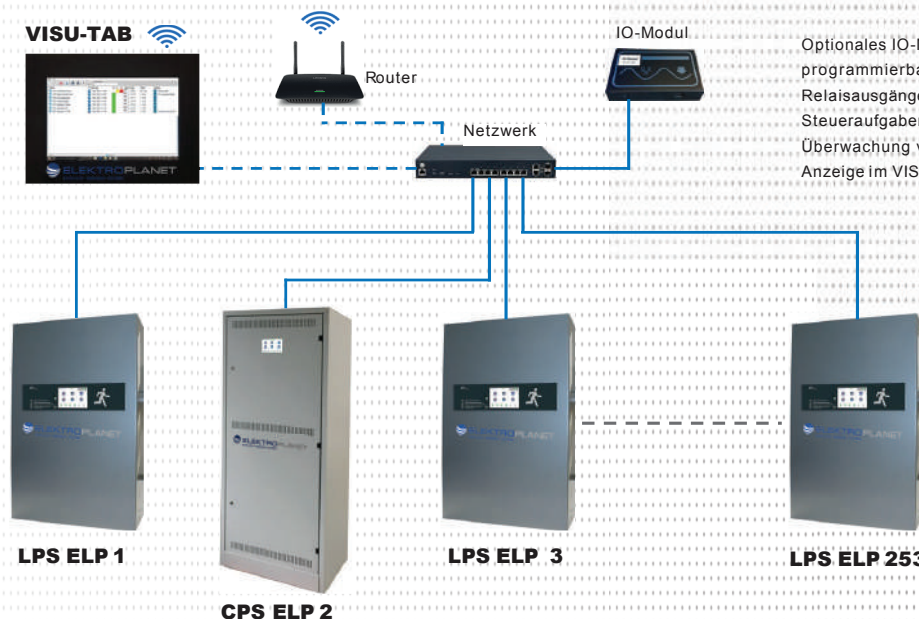
Detailansicht VISU-TAB / Software

Name	IP Adresse	B E S	Spannung	Strom	Status
LPS Konferenzraum	192.168.11.105		U: 24.2V	E: 7.9A	Netzausfall
LPS Besucherzimmer	192.168.11.107		U: 27.3V	I: 0.6A	DS ausgeschaltet
LPS Montagehalle	192.168.11.120		U: 27.1V	I: 0.7A	
LPS Versandlager	192.168.11.121		U: 27.0V	I: 1.0A	
LPS Neubau Halle	192.168.11.112		U: 27.0V	I: 1.0A	
LPS Neubau EG	192.168.11.113		U: 27.0V	I: 1.0A	
LPS Neubau 1.OG	192.168.11.116		U: 26.2V	I: 0.7A	Funktionstest läuft

Über das VISU-TAB erhält der Nutzer eine Übersicht über alle angeschlossenen LPS- / CPS ELP Systeme mit Namen, IP-Adresse, aktuellem Zustand, Spannung und Strom. Von hier aus kann auch auf jede Anlage direkt zugegriffen werden, um diese aus der Ferne zu steuern und Prüfbücher oder Fehlerspeicher auszulesen. Zusätzlich kann für jeden Kreis einer LPS ELP Anlage ein Gebäudegrundrissplan hinterlegt werden.

Die Softwarevariante kann auch im Hintergrund laufen und benachrichtigt den Nutzer über das integrierte Notify-System automatisch bei einer Störung.

Prinzipschema VISU Tableau Vernetzung TCP/IP bis zu 253 LPS / CPS ELP Anlagen



Optionales IO-Modul mit 8 frei programmierbaren Eingängen und 4 Relaisausgängen für vielfältige Steuerungsaufgaben oder auch zur Überwachung von Fremdanlagen mit Anzeige im VISU-TAB oder LPS Software.