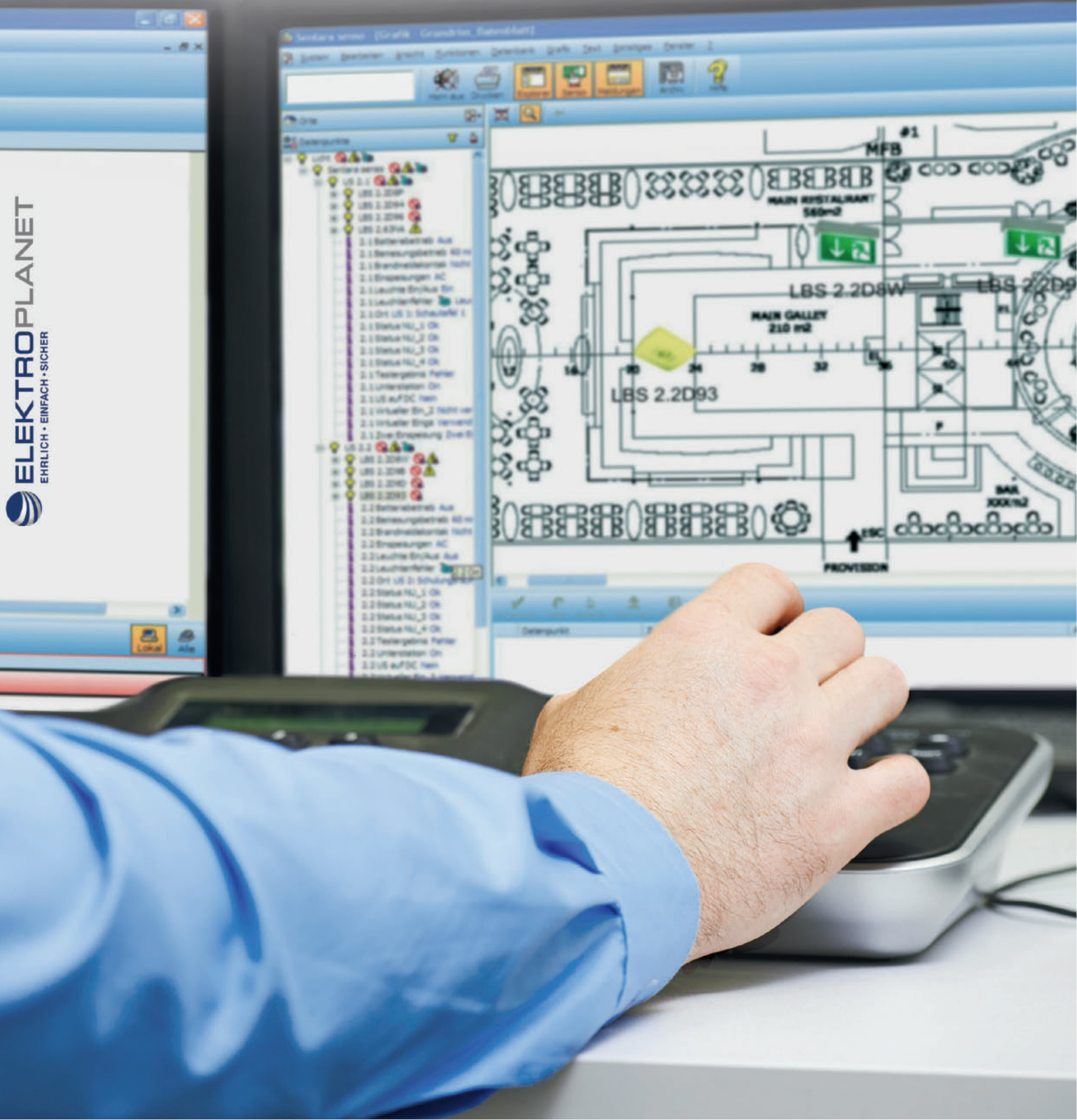


## — viaFlex senso

Visualisierungssoftware für die  
viaFlex Sicherheitsbeleuchtung



# viaFlex senso

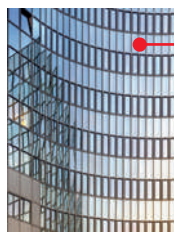
## Ihre Sicherheit stets im Blick

Sicherheitssysteme werden heutzutage immer komplexer und stellen zunehmend höhere Anforderungen an Unternehmen. Das gilt auch für die Sicherheitsbeleuchtung.

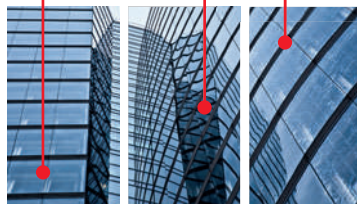
Jederzeit genau und zeitnah zu wissen, was wann und wo passiert, bildet die Basis für eine schnelle Reaktion und die Vermeidung von Unfällen. Die Visualisierungssoftware viaFlex senso bietet Ihnen zahlreiche Vorteile, um Ihre Gebäude und Anlagen optimal und kosteneffizient mit maximaler Sicherheit zu betreiben – unabhängig von Branche und Firmengröße.

viaFlex senso ist eine innovative Softwarelösung, die Sie dabei unterstützt, zu jeder Zeit den Überblick über Ihre Sicherheitsbeleuchtung zu behalten. Vielfältige Funktionen wie automatische Systemtests, komfortable Inspektion und Wartung sowie zahlreiche Visualisierungsmöglichkeiten vereinfachen Ihre tägliche Arbeit und reduzieren die Komplexität der Anlage. So helfen wir Ihnen nicht nur dabei, die Sicherheit in Ihrem Unternehmen zu maximieren, sondern auch noch Zeit und Kosten zu sparen. Mit viaFlex senso erhalten Sie ein Höchstmaß an Betriebssicherheit und Komfort.

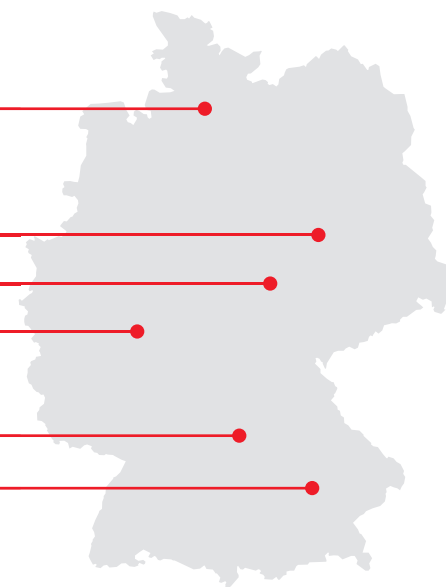
### Exemplarische Anwendung in unterschiedlichen Branchen und Firmengrößen



— Einzelsystem in einem Gebäude



— Komplexe Konfiguration mit mehreren viaFlex-Systemen



— Hochkomplexes System über verschiedene Standorte hinweg



# Eine Software für alle Fälle

## Ihre Vorteile im Einzelnen



### Alles auf einen Blick:

- Übersichtliche Visualisierung der gesamten Sicherheitsbeleuchtung zu jeder Zeit an zentraler Stelle
- Schnelle Information durch vielfältige Ansichtsmöglichkeiten (Tabellen, Grafiken, Grundrisse, farbige Darstellung von Zuständen)
- Zuverlässige Überwachung von bis zu 32 viaFlex Zentralbatteriesystemen mit je bis zu 240 Unterstationen und insgesamt über 600.000 Leuchten auf einem Bildschirm



### Einfache Einrichtung und Projektierung:

- Vollautomatische Erkennung der viaFlex-Anlage mit sämtlichen angeschlossenen Komponenten und Erstellung des Abbilds durch plug & play
- Schnelles Positionieren der Komponenten im Grundriss aus dem senso-Explorer per drag & drop
- Intuitive Benutzeroberfläche
- Individuelle Konfigurationsmöglichkeiten: u. a. freie Gestaltung der Oberflächen, Abläufe und Rechteverwaltung



### Sofortige Alarmierung:

- Zeitnahe Anzeige von Alarmen, Meldungen und Zustandsänderungen aller Anlagenkomponenten
- Unmittelbare Benachrichtigung der zuständigen Personen per E-Mail oder SMS
- Maßnahmentexte mit konkreten Handlungsempfehlungen zur strukturierten Alarmbearbeitung



### Umfassende Dokumentation:

- Lückenlose Protokollierung aller Status- und Störmeldungen sowie der automatischen Funktionstests
- Melde- und Alarmspeicher mit umfangreichen Filter- und Selektionsmöglichkeiten (normenkonformes, elektronisches Prüfbuch)
- Intuitive Benutzeroberfläche
- Vielfältige Druck- und Dateixportmöglichkeiten



### Höchster Komfort:

- Komfortable Fernüberwachung und -bedienung des Systems direkt vom Arbeitsplatz in der Leitstelle
- Automatische oder manuelle Auslösung von verschiedenen Funktionstests
- Einfache Visualisierung, Bearbeitung und Quittierung von Meldungen



### Schnelle Orientierung im Fehlerfall:

- Schnelle Lokalisierung von Störungen, u. a. dank Integration von Grundrissen, Lageplänen und Karten
- Darstellung aller Komponenten mit aktuellem Zustand in Grafiken oder Baumstruktur
- Optische und akustische Meldung mit Datum und Uhrzeit, Meldertyp, Art der Störung, Hinweis und Aktionsempfehlung



### Enorme Kosten- und Zeitersparnis:

Effiziente Optimierung u. a. folgender Prozesse:

- Standortübergreifende Überwachung
- Vereinfachte Inspektion durch automatische Tests und Reduzierung von Kontrollgängen
- Effizientere Wartung und Instandhaltung
- Schnellere Störungsbeseitigung durch konkrete Maßnahmenpläne und einfaches Lokalisieren der Störung
- Automatische Dokumentation
- Gezielter Einsatz von Technikern und Installateuren



### Vielfältige Optionen:

- Erweiterbar um Schnittstellen für andere Gebäudemanagementsysteme, wie Zutrittskontrolle, Brandmeldesysteme, Videoüberwachung u. v. m., da viaFlex senso auf der weltweit verbreiteten WinGuard-Plattform basiert
- Grafikeditor ermöglicht Integration von Gebäudegrundrissen und weiteren Grafiken in verschiedensten Formaten für volle Funktionalität bei CAD-Anbindung
- Einbindung von mehreren Bedienplätzen in ein Netzwerk

