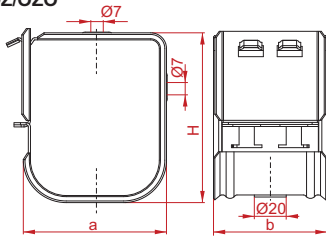


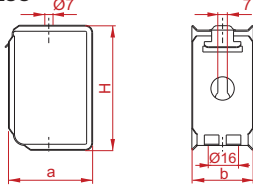


Kabelschelle

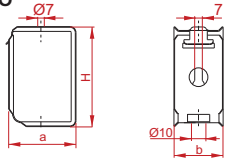
OZ/OZO



OZS/OZSO



OZM/OZMO



ANWENDUNG
Kabelführung und -abhängung.

OZ/OZO

Blechstärke = 1,5 mm

SYMBOL	Ausmaß a mm	Ausmaß b mm	Ausmaß H mm	maximale Belastung F _{max} [kN/m]	1 Stück	Katalog-Nr.	Stück
OZ/OZO	100	82	120	0,06	0,38	752400	50

OZS/OZSO

Blechstärke = 0,7 mm

SYMBOL	Ausmaß a mm	Ausmaß b mm	Ausmaß H mm	maximale Belastung F _{max} [kN/m]	1 Stück	Katalog-Nr.	Stück
OZS/OZSO	52	38	81	0,02	0,12	752500	100

OZM/OZMO

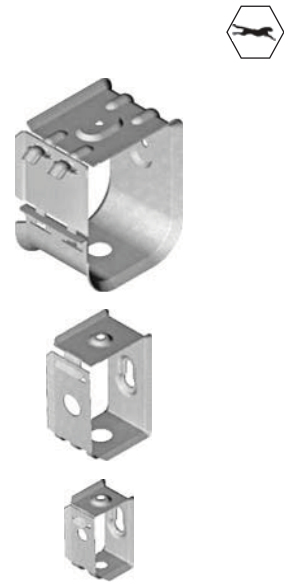
Blechstärke = 0,7 mm

SYMBOL	Ausmaß a mm	Ausmaß b mm	Ausmaß H mm	maximale Belastung F _{max} [kN/m]	1 Stück	Katalog-Nr.	Stück
OZM/OZMO	42	33	62	0,01	0,08	753200	100

Zur Montage sind notwendig:
- SR0M6x30
- SB0M6x60
- KWBO6x35 lub KWBO6x40
- GSO6x40
- PGM6... mit TRS0M6

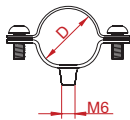
**Maximale Belastung: Tabela
Standardmäßiger Stützabstand: 0,3 m.
Kabelspezifischer Stützabstand: 0,6 m**

MATERIAL
sendzimirverzinktes Stahlblech
PN-EN 10346:2011
Auf Bestellung:
E - Edelstahl, rostfrei Werkstoff-Nr 1.4301 (AISI304)
- nur OZ/OZO



Kabelschelle

KSA



ANWENDUNG
Kabelbefestigung

KSA...

SYMBOL	Ausmaß D mm	Katalog-Nr.	Stück
KSA6	5-6	805106	100
KSA8	7-8	805108	100
KSA10	9-10	805110	100
KSA12	11-12	805112	100
KSA14	13-14	805114	100
KSA16	15-16	805116	100
KSA18	17-18	805118	100
KSA20	19-20	805120	100
KSA22	21-23	805122	100
KSA24	24-25	805124	100
KSA25	25-26	805125	100
KSA26	26-27	805126	100
KSA28	28-29	805128	100
KSA32	31-32	805132	100
KSA35	34-35	805135	100
KSA37	36-37	805136	100
KSA40	39-40	805140	100
KSA42	41-43	805142	100
KSA47	45-47	805148	100
KSA50	49-51	805150	100
KSA55	52-55	805155	100

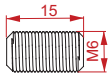
Zur Montage sind notwendig:
- SRB0M6x30 oder PGM6 mit TRS0M6

MATERIAL
Galvanische Verzinkung



Verbindungsschraube

KM6x15

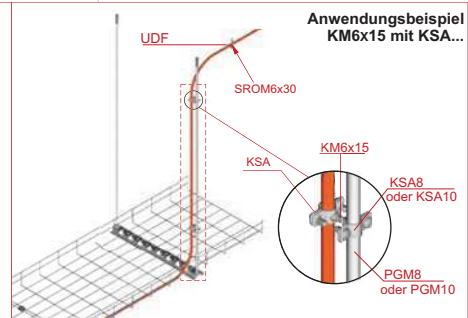
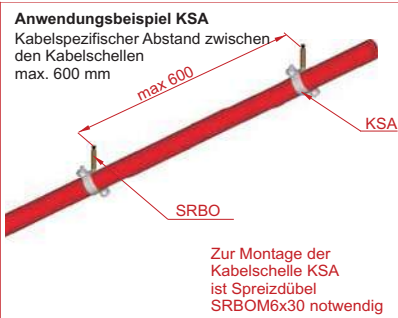


ANWENDUNG
Verbindung zweier Kabelschellen.

KM6x15

SYMBOL	Katalog-Nr.	Stück
KM6x15	804022	100

MATERIAL
Galvanische Verzinkung



Blechstärke [mm]: 0,7 1,0 1,2 1,5 2,0

